



Portoncino Ingresso

RD67 | RD80 | RD100

www.ryternaentry.it



Indice

Chi siamo	4	Modello RD80	32
Modello RD67	6	Modello RD100	34
Composizione dell'anta	8	Tipologie di telaio	36
Guarnizioni	8	Soglia magnetica	37
Cerniere	8	Cerniere	37
Soglia	8	Cerniere a scomparsa	37
Dimensioni	8	Vetrature nell'anta	38
Vetrature nell'anta	10	Colori RAL standard	39
Colori RAL standard	11	Versioni simil legno	39
Versioni simil legno	11	Finestraure laterali & superiori	40
Finestraure laterali & superiori	12	Incisioni vetraure	41
Incisioni vetraure	13	Tipologie di vetro	43
Tipologie di vetro	15	Maniglioni in acciaio inox spazzolato	44
Maniglioni in acciaio inox spazzolato	16	Maniglie interne ed esterne	45
Maniglie interne ed esterne	17	Rosette	46
Rosette	18	Cilindri	46
Cilindri	18	Lettori d'impronte	47
Lettori d'impronte	19	Tastierini	48
Tastierini	20	Serrature	49
Serrature	21	Design standard	94
Design standard	22	Design esclusivi	98
		Design Classic	99
		Configuratore portoncini	100
		Design abbinato	102

Chi siamo

‘Ryterna Entry’ è una società di ‘UAB Ryterna Group’ produttore europeo di porte sezionali dal 1993 con filiali commerciali in tutta Europa. Nel 2015 nasce la nuova divisione per la produzione di portoncini d’ingresso coibentato con l’obiettivo di offrire un prodotto di elevata qualità ed affidabilità.

La risposta positiva del mercato ha fatto sì che Ryterna Entry si affermasse velocemente quale marchio di riferimento del panorama europeo e che la gamma dei portoncini crescesse sempre di più offrendo un prodotto estremamente solido e altamente personalizzabile.

Come gruppo aziendale applichiamo i principi dell’economia circolare a tutti i nostri processi produttivi cercando di essere il più verdi possibile. In più, una produzione efficiente e una flotta di mezzi propri assicurano tempi di produzione e consegna rapidi. Entra quindi con fiducia nel mondo Ryterna dalla porta d’ingresso.



www.ryternaentry.it



www.ryternaentry.doorconfigurator.com

PO



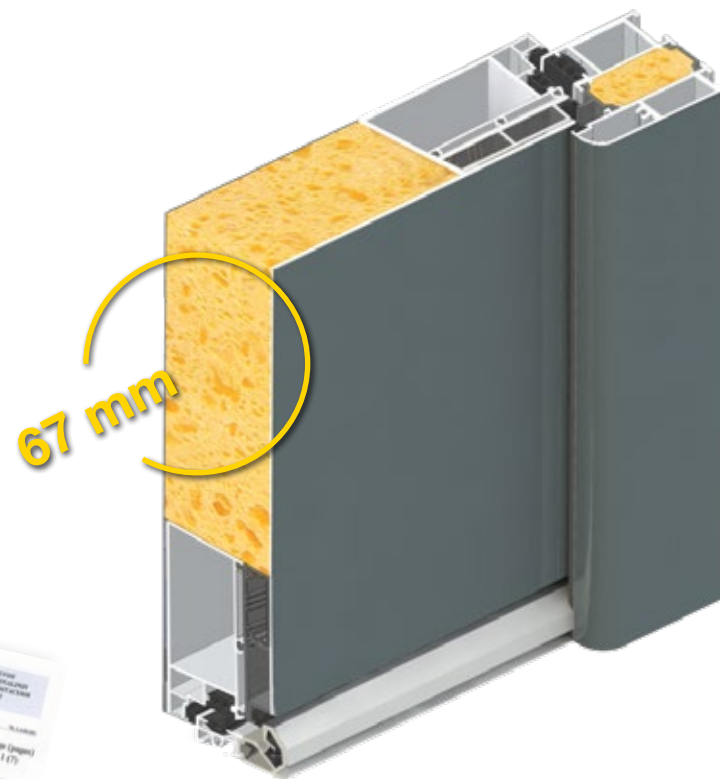
SSIBILITÀ

Modello RD67

Il telaio dell'RD67 è composto da profili in alluminio colbentato, con taglio termico da 24mm di spessore. Anta in acciaio da 67 mm di spessore e riempimento in schiuma poliuretana.

Tutte le vetrate all'interno dell'anta o le finestraure laterali e superiori sono in triplo vetro di sicurezza. Puoi scegliere tra vetro trasparente, opaco o verniciato. Incisioni personalizzate sono disponibili a richiesta.

Misure passaggio nette per RD senza sopra luce/fiancoluce L-150mm H-100mm.



0.94 W/m²K*
Valore di trasmittanza termica



RC 2
Classe anti-effrazione EN 12519



4
Classe di resistenza al vento EN 12207:199-11



4A
Classe di resistenza alla pioggia EN 12208:199-11



34.5 Db
Abbattimento acustico EN 717-1:2013



Di serie:

- Serratura a 3 punti di chiusura **L3P**
- Cilindro **CWA**
- Rosetta **ESC2**
- Maniglia interna **HL-W** o **HLS-10**
- Maniglione esterno **H45R-500** o **H45S-500**

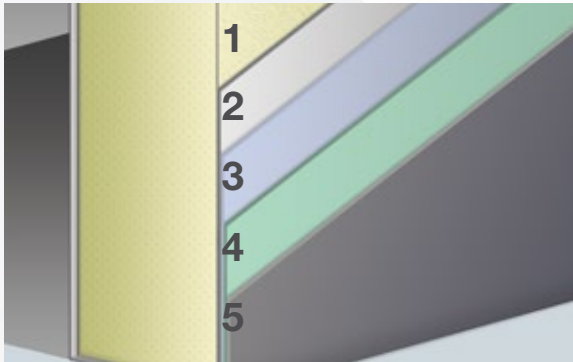
*parametri riferiti a porta cieca con misure 1000x2200 mm



Design 110

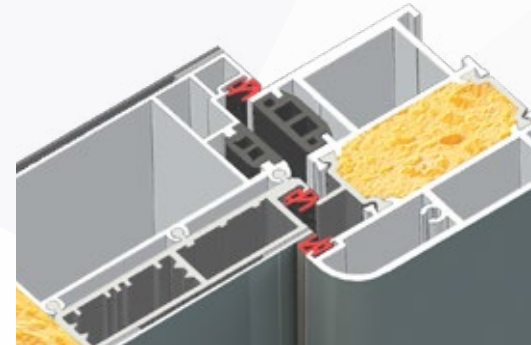
Modello **RD67**
Colore Esterno **RAL 7040**
Maniglione **H45R-1200**
Rosetta **ESC-2**
Tipo Vetro **Opaco SGM**
Applicazione **Acciaio**

Composizione dell'anta



- 1 Poliuretano
- 2 Lamiera in acciaio
- 3 Zincatura
- 4 Primer
- 5 Verniciatura epossidica

Guarnizioni



Per garantire un perfetto isolamento il portoncino è dotato di tre guarnizioni continue di tenuta: 1 sul telaio e 2 sull'anta.

Cerniere



Le solide cerniere sono in grado di sostenere un peso fino a 120 kg. Apertura concessa fino a 180°. Diametro cerniere 18mm.

Regolabili in tre direzioni:

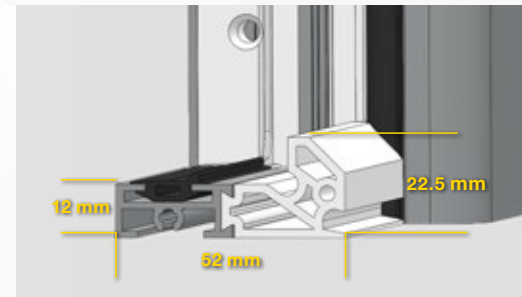
- Verticale +/- 3 mm;
- Orizzontale +/- 3 mm;
- Pressione sulle guarnizioni +/- 1.0 mm.

Soglia



Soglia calpestabile in alluminio e PVC composito a lunga durata.

Dimensioni



Altezza interna della soglia di 12 mm e di 22.5 mm sul lato esterno.

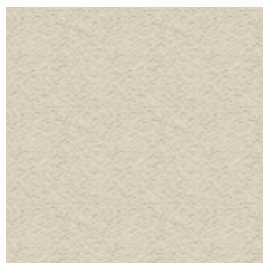


CASA

Vetrature nell'anta



Colori Standard



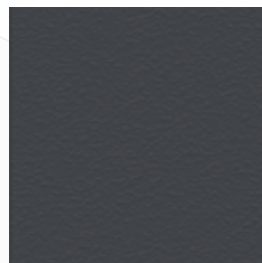
RAL 1013
Strutturato



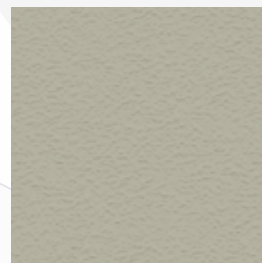
RAL 3000
Strutturato



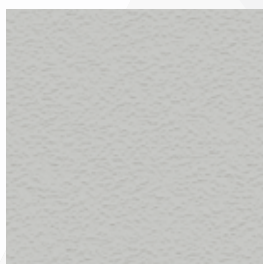
RAL 6005
Strutturato



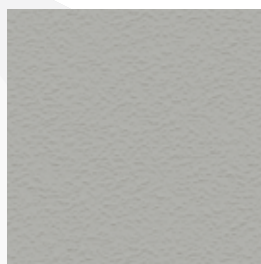
RAL 7016
Strutturato



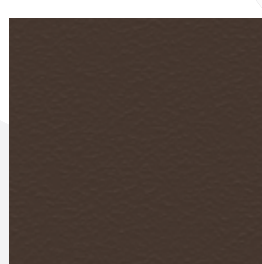
RAL 7032
Strutturato



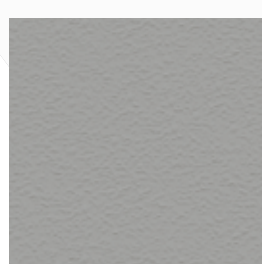
RAL 7035
Strutturato



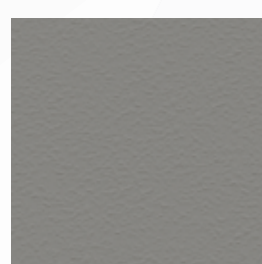
RAL 7038
Strutturato



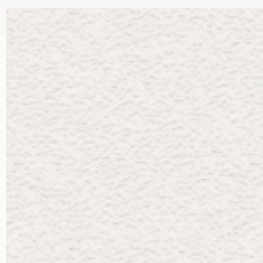
RAL 8017
Strutturato



RAL 9006
Strutturato



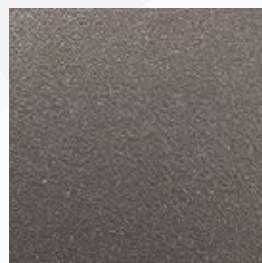
RAL 9007
Strutturato



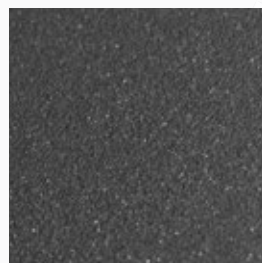
RAL 9016
Strutturato



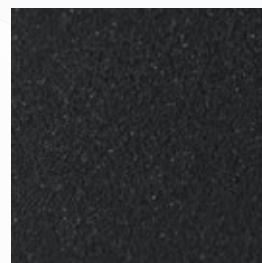
TG 29/60731



TG 29/90147

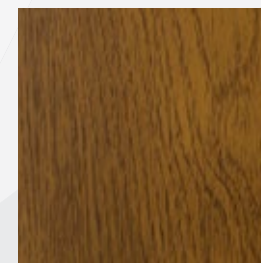


TG 68/80043

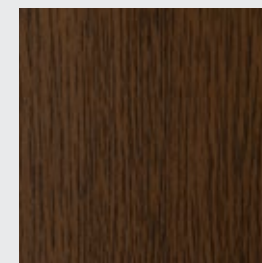


DB 703

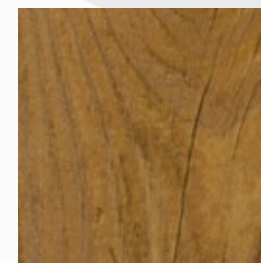
Versioni simil legno



Golden Oak



Old Oak



Winchester Oak

Altri colori RAL



*I colori raffigurati sono solo indicativi e non vincolanti. Utilizzare le mazzette colori Ryterna per le reali corrispondenze.

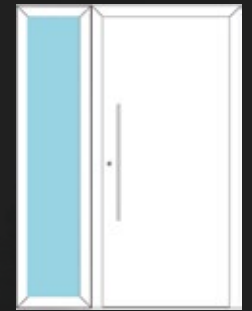
Sopraluce e finestre laterali



LRW



RW



LW



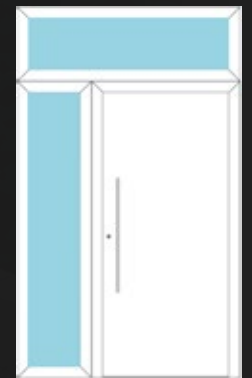
TW



TLRW



TRW



TLW

Incisione vetri





Design 112

Modello **RD67**

Colore Esterno **RAL 9016**

Maniglione **H45R-800**

Rosetta **ESC-1**

Tipo Vetro **Crepi**

Applicazione **Acciaio**

Vetri Disponibili

STANDARD



Trasparente **SGC**

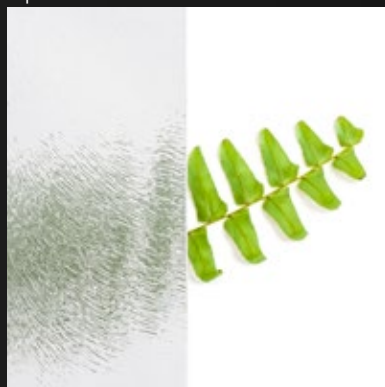


Opaco **SGM**

NON-STANDARD



Similar Delta Nr. 121



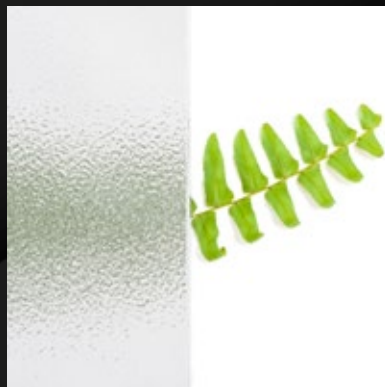
Chinchilla



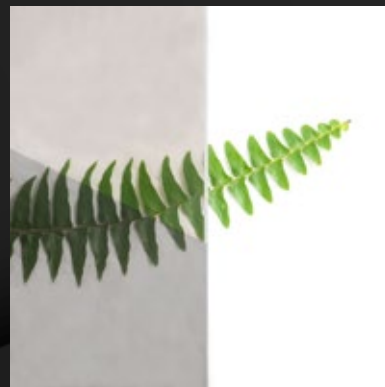
Kathedral Klein



Similar Silvit Nr. 118

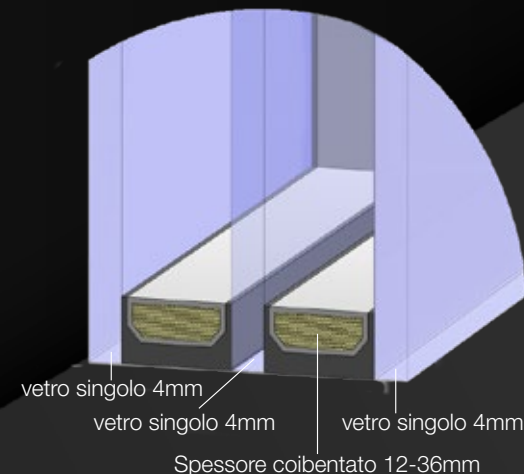


Crepi

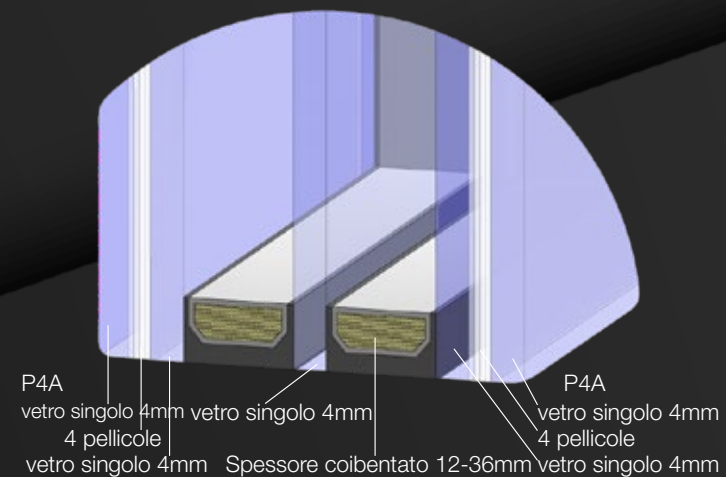


Colorato **SGT** Marrone / Grigio

vetro singolo 4mm + vetro singolo 4mm +
vetro singolo 4mm



Vetro di sicurezza + vetro singolo + vetro di sicurezza



Maniglioni in acciaio INOX

H45R

Ø 30 mm
45°

500 mm
800 mm
1200 mm

H45S

30x20 mm
45°

500 mm
800 mm
1200 mm

H90R

Ø 30 mm
90°

500 mm
800 mm
1200 mm

H90S

30x20 mm
90°

500 mm
800 mm
1200 mm

Maniglie



*disponibile in versione completa.



Immagine: versione Verona con CMI con pomolo



Rosette e defender



ESC-1



ESC-2

A scelta tra la versione tonda o quadra stondata.

Cilindri



CWA



CWA+TT



CMI

Oltre al cilindro europeo standard in versione chiave/chiave (CWA) o chiave/pomolo (CWA+TT), le nostre porte possono essere dotate di un cilindro di sicurezza in classe 6 (CMI versione chiave/pomolo) resistente a tentativi di effrazione o scasso, al trapano, al grimaldello, allo spezzamento, ed al bumping.

Lettores d'impronte

Se non vuoi preoccuparti di dove lasci le chiavi, utilizza il lettore d'impronte, una soluzione d'accesso elegante che può essere integrata direttamente sulla porta o sul muro. La vostra impronta digitale è unica ed è più sicura di qualsiasi tasto.



FSC2 - Questo modello può essere installato sia nella porta che nel muro. La versione a muro prevede scatola sporgente in acciaio inox.

Il lettore d'impronte FSC2 funziona se collegato ad un centralina Ekey.

Entrambe le versioni possono essere gestite dall'app del tuo telefono. Quindi potrai aprire la porta con il tuo smart-phone.



FSC3 - Sicuro e facile da utilizzare il lettore d'impronte Sommer aumenta la tua praticità e la tua sicurezza.

Ogni utilizzatore può registrare tre impronte differenti. Con un semplice tocco puoi aprire la tua porta.

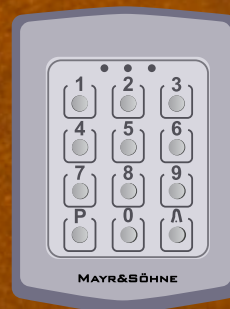


FSC4 - Il lettore d'impronte SIEGENIA è dotato di tecnologia SI-BUS, quindi l'installazione è diretta e non necessita di unità di controllo separata. Chip Wifi e Bluetooth di serie. Può essere amministrato da 200 utenti o 800 funzioni. Possibilità di controllo anche tramite app.



Tutti i lettori d'impronta sono compatibili con le serrature: L3P+D&N+EM, L5PMA o L5PA

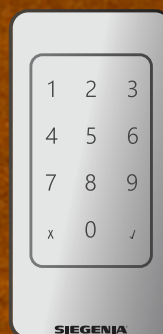
Tastiere a codice



KP1 - Il tastierino sarà montato a muro. Tre differenti codici possono azionare 2 differenti relè.



KP2/KP3 - Le tastiere ekey Ekey Integra sono sicure e facili da utilizzare. Possono essere registrati fino a 99 utenti. La tastiera può essere installata sull'anta o sul muro.



KP4 - Il tastierino SIEGENIA è dotato di tecnologia SI-BUS, quindi l'installazione è diretta e non necessita di unità di controllo separata. Chip Wifi e Bluetooth di serie. Può essere amministrato da 200 utenti o 800 funzioni. Possibilità di controllo anche tramite app.



KP5 - L'accesso del tastierino ENTRAcodes+ è protetto mediante codice numerico, composto da 4 o 8 numeri, a seconda della richiesta e può essere inserito in autonomia.

Tutti i tastierini sono compatibili con le seguenti serrature: L3P+D&N+EM, L5PMA or L5PA

Serrature

Un'ampia gamma di serrature studiata per soddisfare tutte le vostre esigenze. Le **serrature KFV** sono sinonimo di funzionamento preciso ed affidabile.

L3P Serratura a 3 punti di chiusura - Catenaccio e ganci ad uncino movimentati solo dalla chiave.

L5P Serratura a 5 punti di chiusura - Lo scrocco e i due ganci rotondi ad azionamento automatico i chiusura. Apertura gestita dalla maniglia. Catenaccio e ganci ad uncino movimentati solo dalla chiave.

L3P+D&N - Serratura a 3 punti di chiusura con funzione giorno e notte - Riscontro dello scrocco disattivabile temporaneamente. Catenaccio e ganci ad uncino movimentati solo dalla chiave.

L3P+D&N+EM con riscontro elettrico - Serratura a 3 punti di chiusura con funzione giorno e notte e riscontro elettrico Riscontro dello scrocco disattivabile temporaneamente. Catenaccio e ganci ad uncino movimentati solo dalla chiave. Questa serratura può essere abbinata ad una tastiera o ad un lettore di impronte (che funzionerà solo se lo scrocco non è attivato).

L5PMA elettrica - Serratura a 5 punti di chiusura. Lo scrocco, i ganci rotondi e ad uncino ad azionamento automatico in chiusura. Catenaccio centrale attivato solo dalla chiave. Apertura gestita dalla maniglia, dalla chiave o da impulso elettrico. Se attivato il catenaccio centrale la maniglia e l'apertura tramite impulso elettrico vengono disconnessi. Questa serratura può essere abbinata ad una tastiera o ad un lettore di impronte.

L5PM senza motore elettrico - Serratura a 5 punti di chiusura. Lo scrocco, i ganci rotondi e ad uncino ad azionamento automatico in chiusura. Catenaccio centrale attivato solo dalla chiave. Apertura gestita dalla maniglia o dalla chiave. Se attivato il catenaccio centrale la maniglia viene disconnessa.

L5PA motorizzata - Serratura a 5 punti di chiusura motorizzata in apertura e chiusura. Azionamento automatico di tutti i ganci e del catenaccio ad ogni chiusura della porta. Ad azionamento della maniglia interna, della chiave, o tramite impulso, il motore elettrico apre tutti i ganci ed il catenaccio. Questa serratura può essere abbinata ad una tastiera o ad un lettore di impronte.

L5P + Antipanico - Come L5P. Anche con porta chiusa a chiave dall'esterno è sempre apribile attraverso l'utilizzo della maniglia interna per garantire la via di fuga.





Design 103

Modello **RD67**
Colore Esterno **RAL 7011**
Maniglione **H45R-500**
Rosetta **ESC-2**
Applicazione **Acciaio**



Design 104

Modello **RD67**
Colore Esterno **RAL 7021**
Maniglione **H45S-800**
Rosetta **ESC-2**
Applicazione **Acciaio**



Design 108

Modello **RD67**
Colore Esterno **RAL 7000**
Maniglione **H90R-1200**
Rosetta **ESC-2**
Applicazione **Acciaio**



Design 102

Modello **RD67**

Colore Esterno **RAL 7016**

Maniglione **H45R-500**

Rosetta **ESC-2**

Applicazione **Acciaio**



Design 126

Modello **RD67**

Colore Esterno **RAL 5020**

Maniglione **H90S-500**

Rosetta **ESC-2**

Tipo Vetro **Trasparente SGC**



Design 110

Modello **RD67**
 Colore Esterno **RAL 6020**
 Maniglione **H45R-500**
 Rosetta **ESC-2**
 Tipo Vetro **Opaco SGM**
 Applicazione **Acciaio**



Design 112

Modello **RD67**
 Colore Esterno **RAL 8003**
 Maniglione **H45R-500**
 Rosetta **ESC-2**
 Tipo Vetro **Opaco SGM**
 Applicazione **Acciaio**



Design 113

Modello **RD67**
 Colore Esterno **RAL 5008**
 Maniglione **H45R-500**
 Rosetta **ESC-2**
 Tipo Vetro **Opaco SGM**
 Applicazione **Acciaio**



Design 116

Modello **RD67**
Colore Esterno **RAL 6012**
Maniglione **H90S-500**
Rosetta **ESC-2**
Tipo Vetro **Opaco SGM**
Applicazione **Acciaio**



Design 117

Modello **RD67**
Colore Esterno **RAL 7015**
Maniglione **H90S-500**
Rosetta **ESC-2**
Tipo Vetro **Opaco SGM**
Applicazione **Acciaio**
Accessori **Spioncino**



Design 118

Modello **RD67**
Colore Esterno **RAL 6020**
Maniglione **H90S-500**
Rosetta **ESC-2**
Tipo Vetro **Opaco SGM**
Applicazione **Acciaio**



Design 129

Modello **RD67**
Colore Esterno **RAL 7034**
Maniglione **H90R-500**
Rosetta **ESC-2**
Tipo Vetro **Opaco SGM**



Design 128

Modello **RD67**
Colore Esterno **Golden Oak**
Maniglione **H90S-500**
Rosetta **ESC-2**
Tipo Vetro **Opaco SGM**



Design 115

Modello **RD67**
 Colore Esterno **RAL 9016**
 Maniglione **H45R-800**
 Rosetta **ESC-2**
 Tipo Vetro **Opaco SGM**
 Applicazione **Acciaio**



Design 121

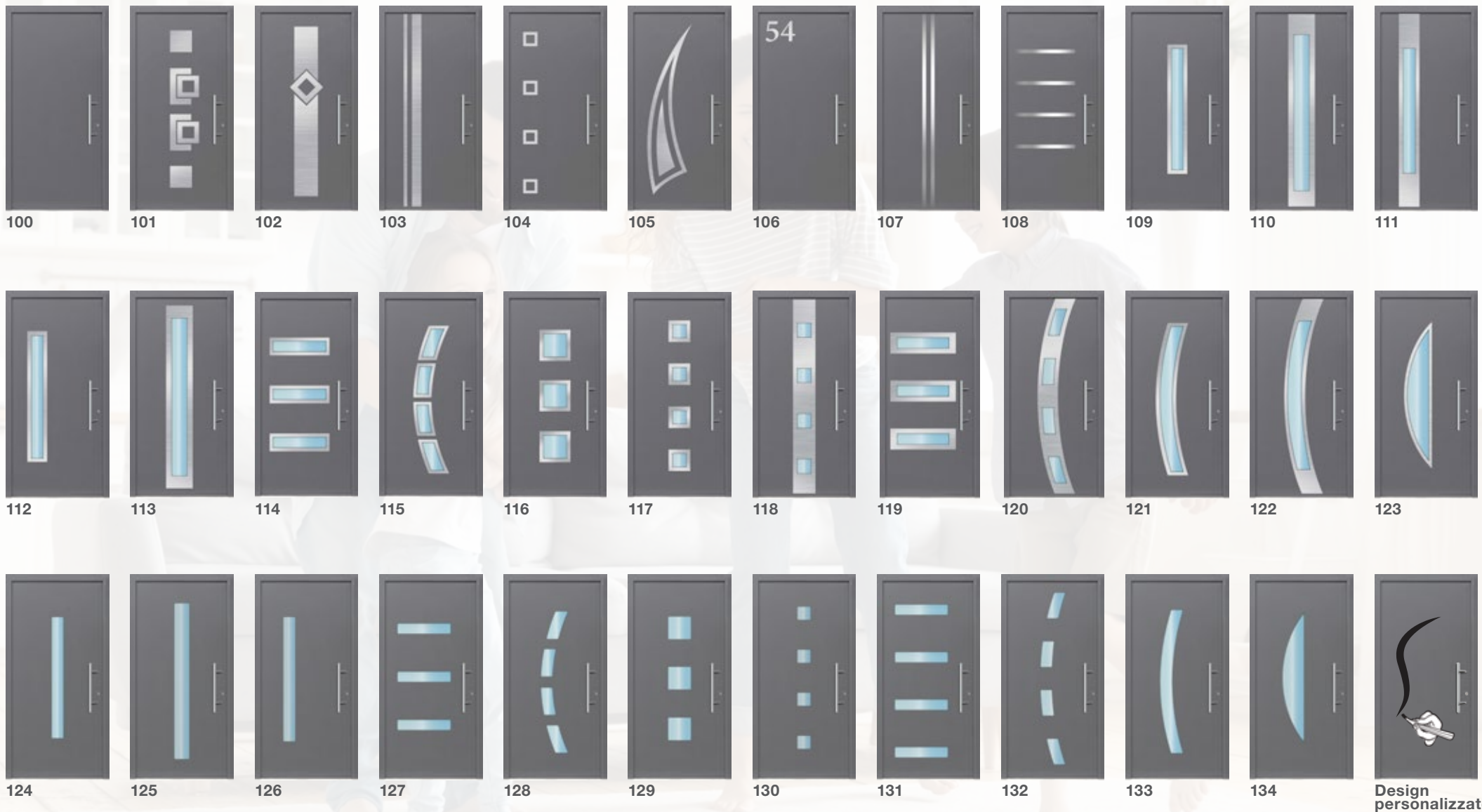
Modello **RD67**
 Colore Esterno **RAL 7040**
 Maniglione **H45R-800**
 Rosetta **ESC-2**
 Tipo Vetro **Opaco SGM**
 Applicazione **Acciaio**



Design 123

Modello **RD67**
 Colore Esterno **RAL 7016**
 Maniglione **H90S-500**
 Rosetta **ESC-2**
 Tipo Vetro **Opaco SGM**
 Applicazione **Acciaio**

Versioni disponibili





FELICI VOI
FELICI NOI

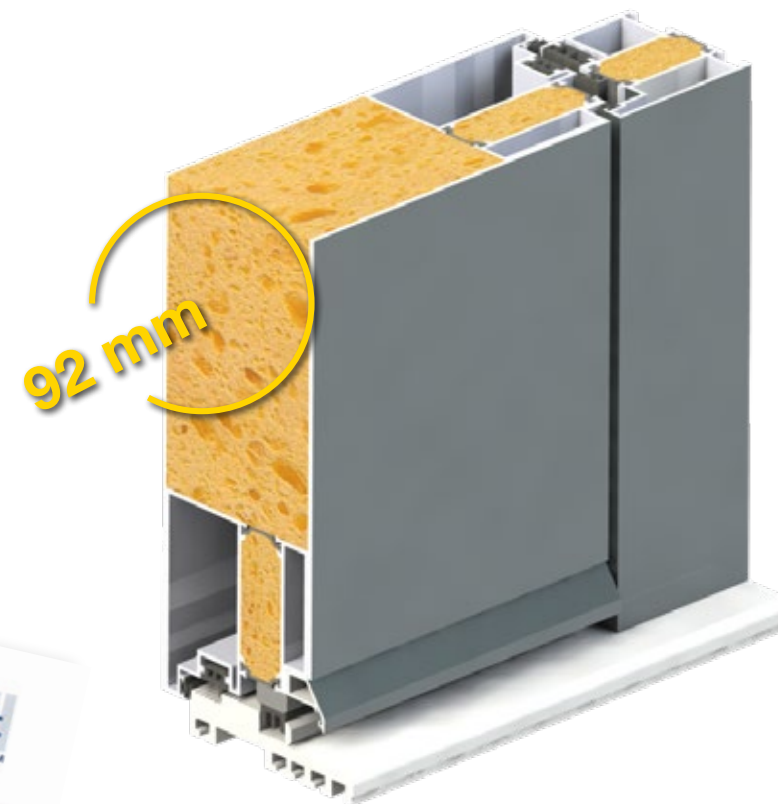
Modello RD80

Il telaio è composto da profili in alluminio con taglio termico in poliuretano espanso per garantire un perfetto isolamento tra interno ed esterno. L'anta è composta da un foglio di alluminio da 2.5mm nella parte esterna e 1.5mm nel lato interno (lo spessore può variare a seconda del design scelto).

L'anta viene riempita con poliuretano espanso esente da CFC.

Le triple guarnizioni sono il completamento dell'efficienza termica di un portoncino Ryterna, di seguito i valori.

Misure passaggio nette per RD senza sopra luce/fiancoluce
L-150mm H-100mm.



0.69 W/m²K

Valore di trasmittanza termica



RC 3*

Classe antieffrazione EN 12519



3

Classe di resistenza al vento EN 12207:199-11



6A

Classe di resistenza alla pioggia EN 12208:199-11



32 Db

Abbattimento acustico EN 717-1:2013



Di serie:

- Serratura a 3 punti di chiusura **L3P**
- Cilindro **CWA**
- Rosetta **ESC3**
- Maniglia interna **HL-W** o **HLS10** o **HLS11**
- Maniglione esterno **H45R-500** o **H45S-500** o **H90R-500** o **H90S-500**

*RC3 per porte senza finestre laterali e superiori e relativi optional



Design personalizzato

Modello **RD100**

Colore Esterno **TG29/50704**

Maniglione **H90R-FSC-1600**

Rosetta **ESC-3**

Decoro **Verniciatura personalizzata**

Modello RD100

Una soglia magnetica di alta qualità viene fornita su tutti i portoncini RD80 & RD100. Apertura verso l'interno o esterno a richiesta.

Tutte le finestrate all'interno dell'anta sono in triplo vetro di sicurezza. Oltre alle varie opzioni standard, c'è la possibilità di realizzare finestrate con dimensioni e incisioni personalizzate. Disponibilità di elementi decorativi personalizzati per armonizzare il design del portoncino alla tua casa.

Tutte le porte possono essere ordinate con dimensioni standard fino a 1250mm di larghezza & 2300mm di altezza. Per porte fuori misura consultare il produttore.

Misure passaggio nette per RD senza sopra luce/fiancoluce L-150mm H-100mm.



0.65 W/m²K

Valore di trasmittanza termica



RC 3*

Classe anti-effrazione EN 12519



3

Classe di resistenza al vento EN 12207:199-11



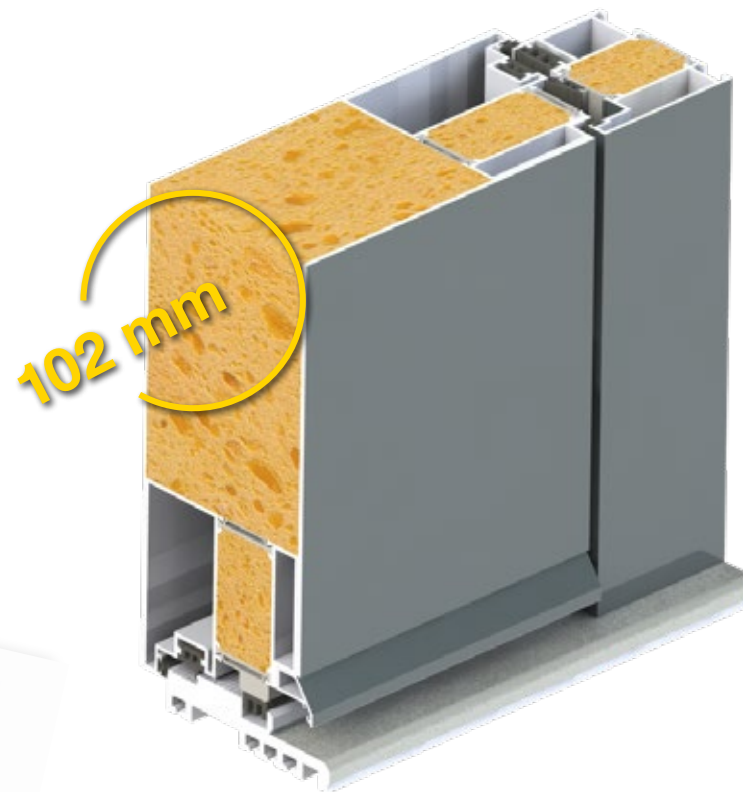
6A

Classe di resistenza alla pioggia EN 12208:199-11



32 Db

Assorbimento acustico EN 717-1:2013



Di serie:

- Serratura a 3 punti di chiusura **L3P**
- Cilindro **CWA**
- Rosetta **ESC3**
- Maniglia interna **HL-W** o **HLS10** o **HLS11**
- Maniglione esterno **H45R-500** o **H45S-500** o **H90R-500** o **H90S-500**

*RC3 per porte senza finestrate laterali e superiori e relativi optional



641

Modello **RD80**

Colore Esterno **RAL 7021**

Maniglione **H90WD/G-1200**

Rosetta **ESC-3**

Tipo Vetro **Trasparente SGC**

Applicazione **Inlaid Golden Oak**

Telai portoncini

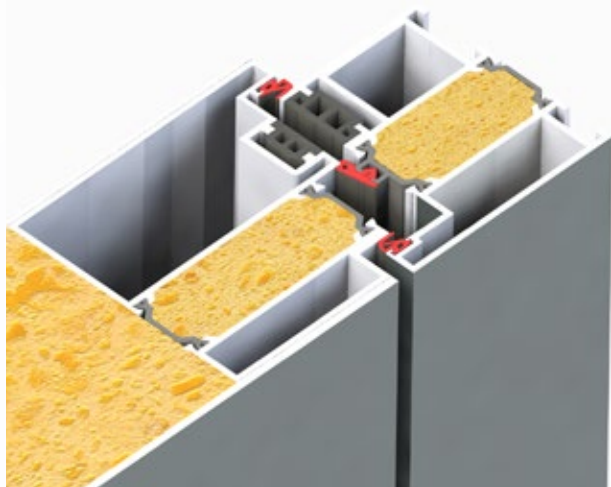


Telaio complanare all'anta



Anta rientrata rispetto al telaio.
Telaio stondato

Anta



Anta e telaio complanare in alluminio.

Tre guarnizioni di contorno assicurano un perfetto isolamento.

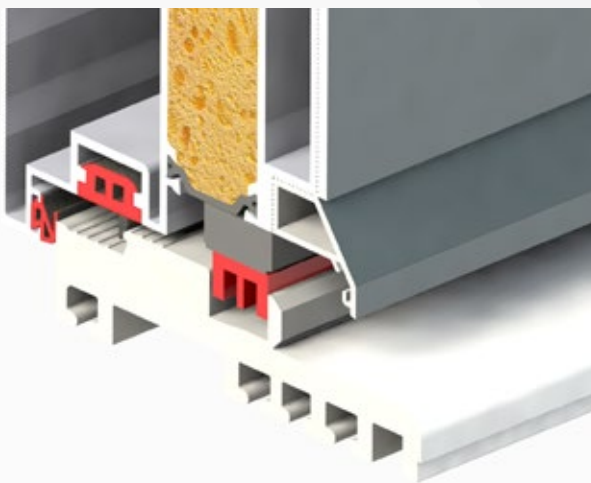
Una guarnizione è posta sul perimetro del telaio, le altre due sull'anta.

Cerniere



Ogni portoncino è dotato di tre cerniere, in grado di sostenere fino a 160kg. Ogni cerniera dispone di due alloggiamenti, che vengono fissati con l'ausilio di viti auto-foranti nel profilo rinforzato del telaio, con lunghi perni per distribuire la forza. In questo modo non si va a toccare la guarnizione, mantenendo la massima performance termica. Le cerniere sono regolabili in tre direzioni, per permettere registrazioni semplici e veloci a garanzia di una perfetta chiusura.

Soglia magnetica



La soglia magnetica garantisce un'elevata tenuta termica ed in più non è soggetta ad usura, grazie anche ad altre due guarnizioni aggiuntive.

Quando il portoncino si chiude la soglia magnetica si solleva per creare una perfetta chiusura tra soglia e porta. Quando il portoncino si apre, la soglia si abbassa automaticamente e rientra nel suo alloggiamento dando planarità alla superficie.

La Nostra soglia è stata progettata per non ostacolare l'eventuale ingresso di sedie a rotelle, carrozzine ecc.

Cerniere a scomparsa

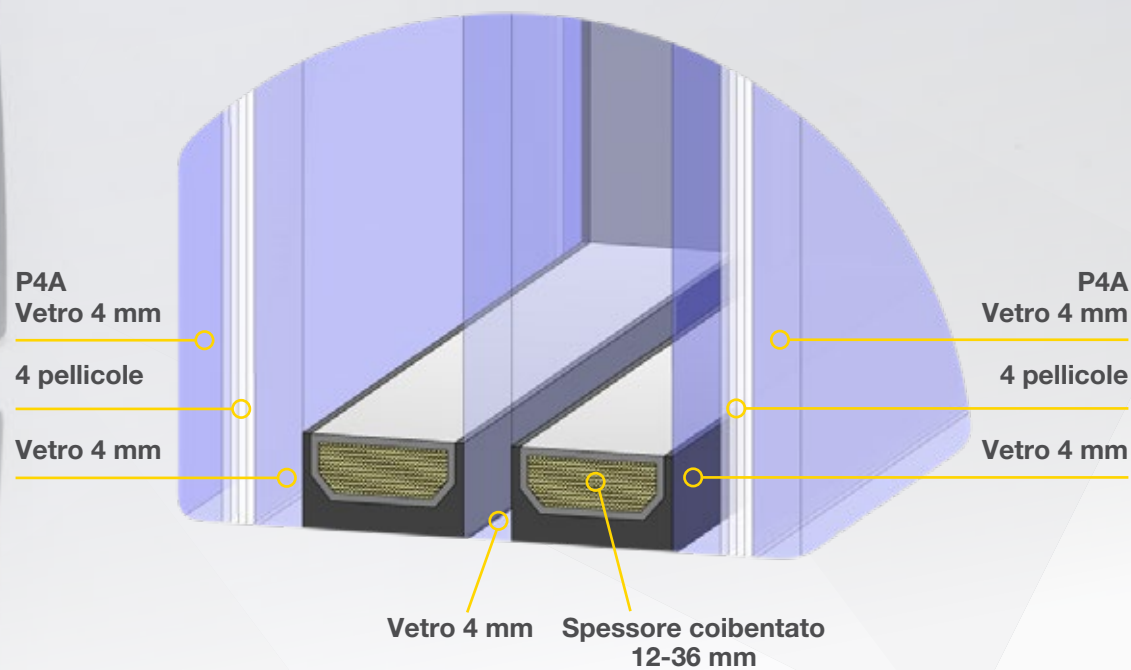


Le cerniere a scomparsa sono certificate per una capacità di 150kg. Assemblaggio facile e veloce. Possibilità di regolazione in tre diverse direzioni.

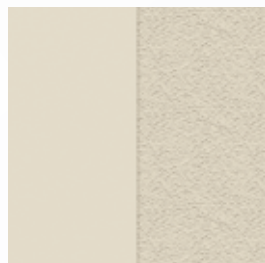
Cerniere a scomparsa disponibili solo per versione RD100, con apertura verso l'interno.

Vetro stratificato

Vetro stratificato sia sulla porta che sulle finestrate laterali e superiori. Vetro stratificato antieffrazione P4A interno ed esterno.



Colori Standard



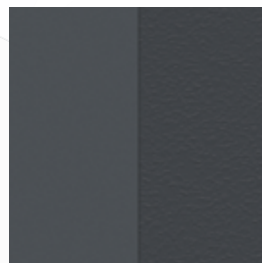
RAL 1013
Lucido al 20% / Strutturato



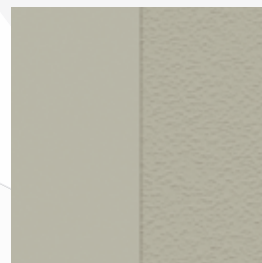
RAL 3000
Lucido al 20% / Strutturato



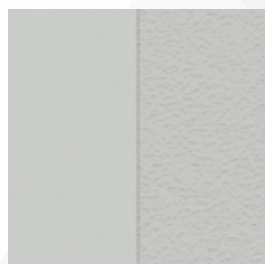
RAL 6005
Lucido al 20% / Strutturato



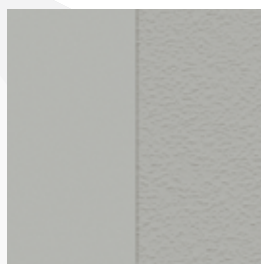
RAL 7016
Lucido al 20% / Strutturato



RAL 7032
Lucido al 20% / Strutturato



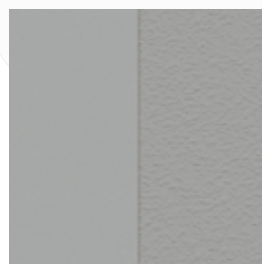
RAL 7035
Lucido al 20% / Strutturato



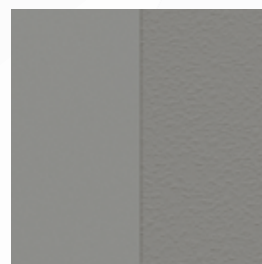
RAL 7038
Lucido al 20% / Strutturato



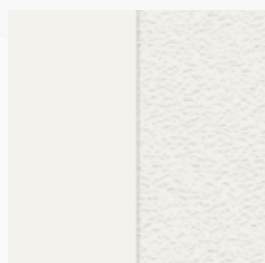
RAL 8017
Lucido al 20% / Strutturato



RAL 9006
Lucido al 20% / Strutturato



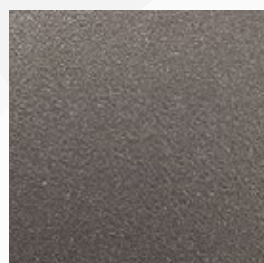
RAL 9007
Lucido al 20% / Strutturato



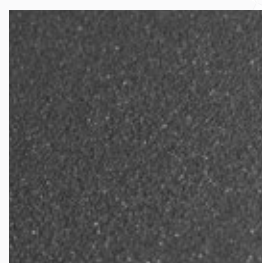
RAL 9016
Lucido al 20% / Strutturato



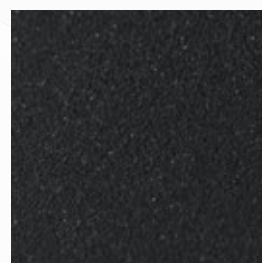
TG 29/60731



TG 29/90147

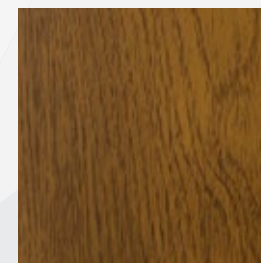


TG 68/80043

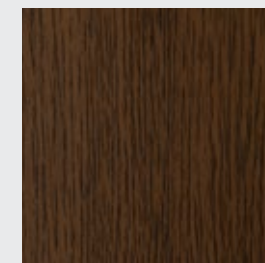


DB 703

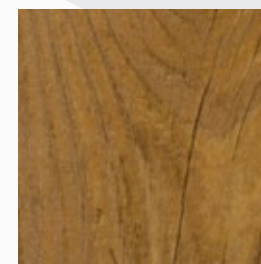
Versioni simil legno



Golden Oak



Old Oak



Winchester Oak

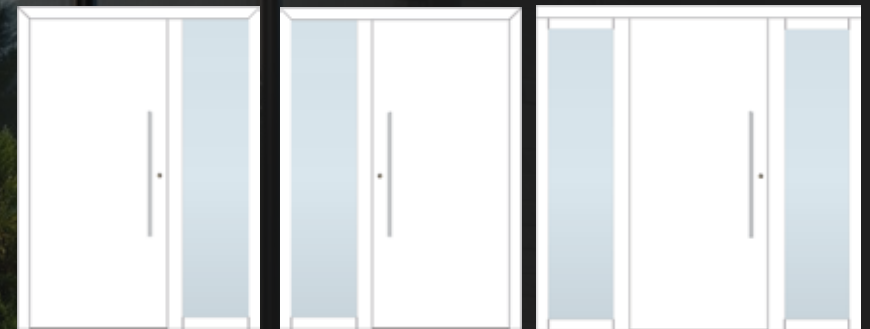
Altri colori RAL



Verniciatura
strutturata
disponibile a
richiesta

*I colori raffigurati sono solo indicativi e non vincolanti. Utilizzare le mazzette colori Ryterna per le reali corrispondenze.

Sopraluce e finestre laterali



RW

LW

LRW



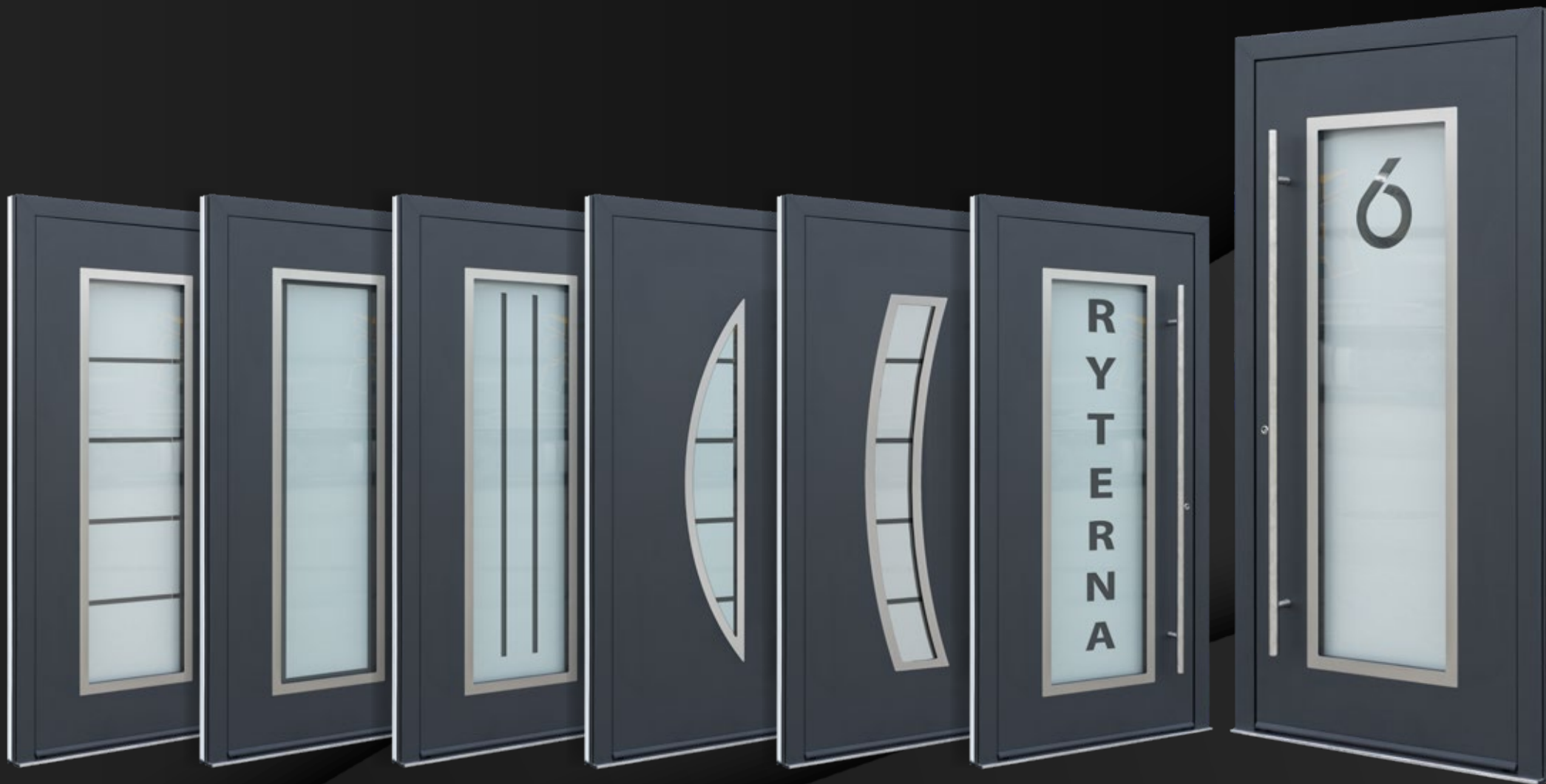
TRW

TLW

TLRW

TW

Incisione vetri personalizzata





Design personalizzato

Modello **RD80**

Colore Esterno **RAL 7016**

Maniglione **H90R-500**

Rosetta **ESC-1**

Tipo Vetro **Delta Nr. 121**

Applicazione **In acciaio a filo**

Versione Vetri

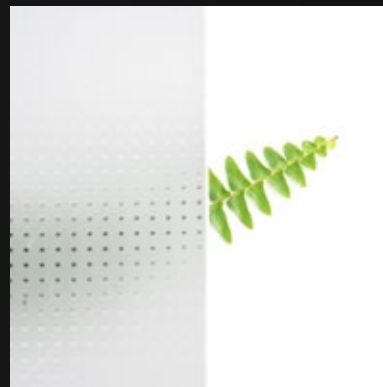
STANDARD



Trasparente **SGC**



Opaco **SGM**

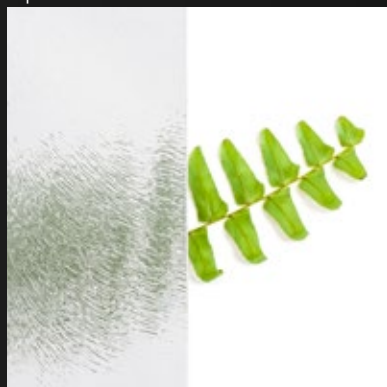


Decorazione Specifica **SGP**

NON-STANDARD



Delta Nr. 121



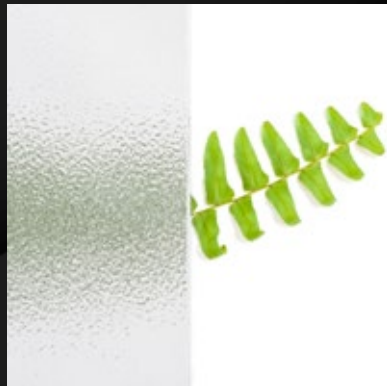
Chinchilla



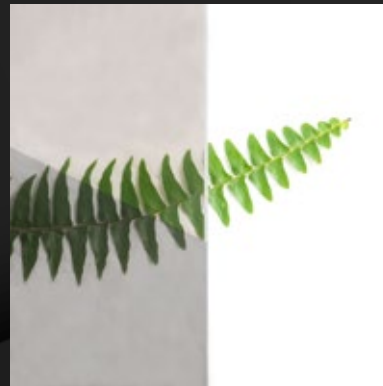
Kathedral Klein



Silvit Nr. 118



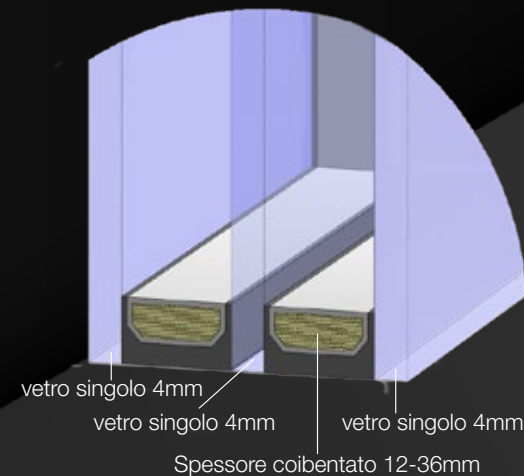
Crepi



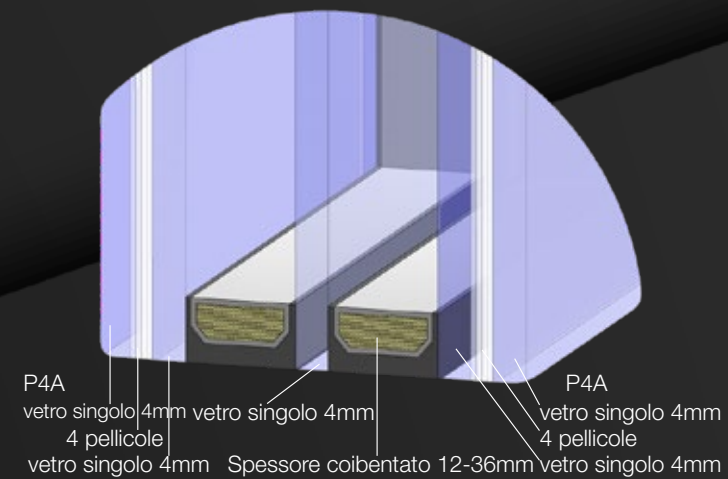
Colorato **SGT**

Brown | Grey

**vetro singolo 4mm + vetro singolo 4mm +
vetro singolo 4mm**



Vetro di sicurezza + vetro singolo + vetro di sicurezza



Maniglioni in acciaio INOX



H45R

Ø 30 mm
45°

500 mm
800 mm
1200 mm
1400 mm
1600 mm



H45S

30x20 mm
45°

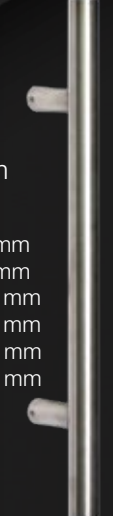
500 mm
800 mm
1200 mm
1400 mm
1600 mm



H90R

Ø 30 mm
90°

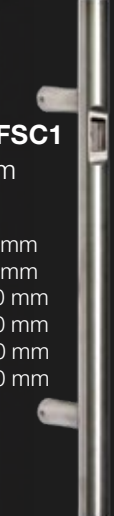
500 mm
800 mm
1200 mm
1400 mm
1600 mm
1800 mm



H90R+FSC1

Ø 30 mm
90°

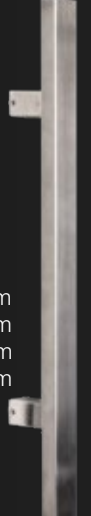
500 mm
800 mm
1200 mm
1400 mm
1600 mm
1800 mm



H90S

30x20 mm
90°

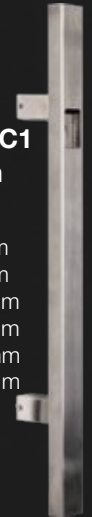
500 mm
800 mm
1200 mm
1400 mm
1600 mm
1800 mm



H90S+FSC1

30x20 mm
90°

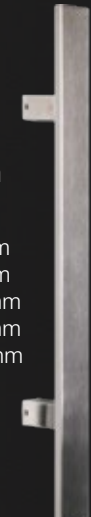
500 mm
800 mm
1200 mm
1400 mm
1600 mm
1800 mm



H90S40

40x10 mm
90°

500 mm
800 mm
1200 mm
1400 mm
2000 mm



H90S40B

40x10 mm
90°

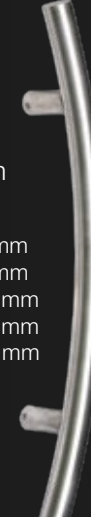
500 mm
800 mm
1200 mm



H90RB

Ø 30 mm
90°

500 mm
800 mm
1200 mm
1400 mm
1600 mm



HRB

Ø 30 mm

500 mm
800 mm



Maniglie interne ed esterne



HS
Dimensioni:
1000 mm



H90WD
Dimensioni:
800 mm
1200 mm
Colori:
Golden Oak
Old Oak



IH Dimensioni:
(500x130 mm)



IH-ALU Dimensioni:
500 mm 1400 mm
800 mm 1600 mm
1200 mm 1800 mm



HL-W (Bianca)



HL-B (Nera)



HK-W (Bianca)*



HK-B (Nera)*



HLA (Alluminio)



HLS 01
(Acciaio inox)



HLS 02
(Acciaio inox)



HLS 03
(Acciaio inox)



HLS 04
(Acciaio inox)



HLS 05
(Acciaio inox)



HLS 06
(Acciaio inox)



HLS 07
(Acciaio inox)*



HLS DALLAS
(Cromo satinato)



HLS VERONA
(Cromo satinato)



HLS 10
(Bianca)



HLS 11
(Alluminio)



HLS 12
(Acciaio inox)



HLS AUSTIN
(Alluminio)



* disponibile solo in versione completa



Rosette e defender



Puoi scegliere tra cinque diverse tipologie di rosetta.

Apertura Parziale



POL

Pratico sistema di apertura parziale che permette visibilità all'esterno in tutta sicurezza. E' previsto lo sblocco del sistema anche dall'esterno con la chiave patronale.

Cilindri



CWA

CWA+TT

CMI

Oltre al cilindro europeo standard in versione chiave/chiave (CWA) o chiave/pomolo (CWA+TT), le nostre porte possono essere dotate di un cilindro di sicurezza in classe 6 (CMI versione chiave/pomolo) resistente a tentativi di effrazione o scasso, al trapano, al grimaldello, allo spezzamento, ed al bumping.

Lettores d' impronte



FSC1 - Può essere installato sull'anta o sul maniglione. Grazie al design compatto il lettore d'impronte può essere installato anche nella porta più particolare.



FSC2 - Questo modello può essere installato sia nella porta che nel muro. La versione a muro prevede scatola sporgente in acciaio inox.

Il lettore d'impronte FSC2 funziona se collegato ad un centralina Ekey.

Entrambe le versioni possono essere gestite dall'app del tuo telefono. Quindi potrai aprire la porta con il tuo smart-phone.



FSC3 - Sicuro e facile da utilizzare il lettore d'impronte Sommer aumenta la tua praticità e la tua sicurezza.

Ogni utilizzatore può registrare tre impronte differenti. Con un semplice tocco puoi aprire la tua porta.



FSC4 - Il lettore d'impronte SIEGENIA è dotato di tecnologia SI-BUS, quindi l'installazione è diretta e non necessita di unità di controllo separata. Chip Wifi e Bluetooth di serie. Può essere amministrato da 200 utenti o 800 funzioni. Possibilità di controllo anche tramite app.



Tutti i lettori d'impronta sono compatibili con le serrature: L3P+D&N+EM, L5PMA o L5PA

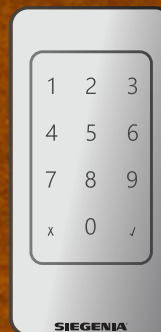
Tastiere a codice



KP1 - Il tastierino sarà montato a muro. Tre differenti codici possono azionare 2 differenti relè.



KP2/KP3 - Le tastiere ekey Ekey Integra sono sicure e facili da utilizzare. Possono essere registrati fino a 99 utenti. La tastiera può essere installata sull'anta o sul muro.



KP4 - Il tastierino SIEGENIA è dotato di tecnologia SI-BUS, quindi l'installazione è diretta e non necessita di unità di controllo separata. Chip Wifi e Bluetooth di serie. Può essere amministrato da 200 utenti o 800 funzioni. Possibilità di controllo anche tramite app.



KP5 - L'accesso del tastierino ENTRAcodex+ è protetto mediante codice numerico, composto da 4 o 8 numeri, a seconda della richiesta e può essere inserito in autonomia.

Tutti i tastierini sono compatibili con le seguenti serrature: L3P+D&N+EM, L5PMA or L5PA

Serrature

Un'ampia gamma di serrature studiata per soddisfare tutte le vostre esigenze. Le **serrature KFV** sono sinonimo di funzionamento preciso ed affidabile.

L3P Serratura a 3 punti di chiusura - Catenaccio e ganci ad uncino movimentati solo dalla chiave.

L5P Serratura a 5 punti di chiusura - Lo scrocco e i due ganci rotondi ad azionamento automatico i chiusura. Apertura gestita dalla maniglia. Catenaccio e ganci ad uncino movimentati solo dalla chiave.

L3P+D&N - Serratura a 3 punti di chiusura con funzione giorno e notte - Riscontro dello scrocco disattivabile temporaneamente. Catenaccio e ganci ad uncino movimentati solo dalla chiave.

L3P+D&N+EM con riscontro elettrico - Serratura a 3 punti di chiusura con funzione giorno e notte e riscontro elettrico Riscontro dello scrocco disattivabile temporaneamente. Catenaccio e ganci ad uncino movimentati solo dalla chiave. Questa serratura può essere abbinata ad una tastiera o ad un lettore di impronte (che funzionerà solo se lo scrocco non è attivato).

L5PMA elettrica - Serratura a 5 punti di chiusura. Lo scrocco, i ganci rotondi e ad uncino ad azionamento automatico in chiusura. Catenaccio centrale attivato solo dalla chiave. Apertura gestita dalla maniglia, dalla chiave o da impulso elettrico. Se attivato il catenaccio centrale la maniglia e l'apertura tramite impulso elettrico vengono disconnessi. Questa serratura può essere abbinata ad una tastiera o ad un lettore di impronte.

L5PM senza motore elettrico - Serratura a 5 punti di chiusura. Lo scrocco, i ganci rotondi e ad uncino ad azionamento automatico in chiusura. Catenaccio centrale attivato solo dalla chiave. Apertura gestita dalla maniglia o dalla chiave. Se attivato il catenaccio centrale la maniglia viene disconnessa.

L5PA motorizzata - Serratura a 5 punti di chiusura motorizzata in apertura e chiusura. Azionamento automatico di tutti i ganci e del catenaccio ad ogni chiusura della porta. Ad azionamento della maniglia interna, della chiave, o tramite impulso, il motore elettrico apre tutti i ganci ed il catenaccio. Questa serratura può essere abbinata ad una tastiera o ad un lettore di impronte.

L5P + Antipanico - Come L5P. Anche con porta chiusa a chiave dall'esterno è sempre apribile attraverso l'utilizzo della maniglia interna per garantire la via di fuga.





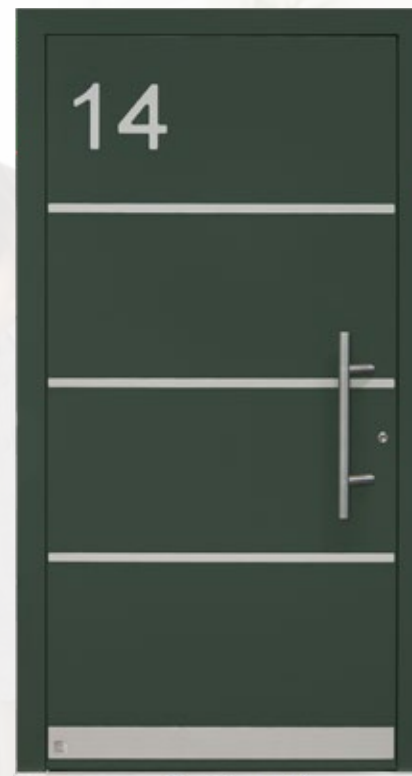
Design 203

Modello **RD80**
Colore Esterno **RAL 6033**
Maniglione **H90R-1400**
Rosetta **ESC-3**
Applicazione **In acciaio a filo**



Design 206

Modello **RD80**
Colore Esterno **RAL 7039**
Maniglione **H90R-1400**
Rosetta **ESC-3**
Applicazione **In acciaio a filo**



Design 207

Modello **RD100**
Colore Esterno **RAL 6020**
Maniglione **H45R-500**
Rosetta **ESC-3**
Applicazione **In acciaio a filo**
Piastra **Liscia**



Design 208

Modello **RD80**

Colore Esterno **RAL 7016**

Maniglione **H90R-1800**

Rosetta **ESC-3**

Applicazione **In acciaio a filo**



Design 304

Modello **RD80**
Colore Esterno **RAL 7000**
Maniglione **H90R-1400**
Rosetta **ESC-3**
Decoro **Intaglio**



Design 301

Modello **RD80**
 Colore Esterno **RAL 5001**
 Maniglione **H90R-1400**
 Rosetta **ESC-3**
 Decoro **Intaglio**



Design 310

Modello **RD80**
 Colore Esterno **RAL 7043**
 Maniglione **H45R-500**
 Rosetta **ESC-3**
 Decoro **Intaglio**



Design 313

Modello **RD100**
 Colore Esterno **RAL 1005**
 Maniglione **H90R-1400**
 Rosetta **ESC-3**
 Decoro **Intaglio**



Design 502

Modello **RD80**
Colore Esterno **RAL 7043**
Maniglione **H90R-1200**
Rosetta **ESC-2**
Tipo Vetro **Decorazione Specifica SGP**



Design 506

Modello **RD100**
Colore Esterno **RAL 6033**
Maniglione **H90R-800**
Rosetta **ESC-2**
Tipo Vetro **Colorato Grey SGT-G**



Design 512

Modello **RD100**
Colore Esterno **RAL 3003**
Maniglione **H90R-500**
Rosetta **ESC-3**
Tipo Vetro **Decorazione Specifica SGP**



Design 513

Modello **RD80**
Colore Esterno **RAL 6020**
Maniglione **H90R-1800**
Rosetta **ESC-3**
Tipo Vetro **Opaco SGM**

Design 517

Modello **RD100**

Colore Esterno **RAL 7016**

Maniglione **H45R-1800**

Rosetta **ESC-3**

Tipo Vetro **Opaco SGM**

Decoro **Intaglio**

Letture impronte **FSC3**





Design 514

Modello **RD80**
 Colore Esterno **RAL 7043 + RAL 5008**
 Maniglione **H90S-1400**
 Rosetta **ESC-3**
 Tipo Vetro **Opaco SGM**
 Decoro **Intaglio**



Design 520

Modello **RD80**
 Colore Esterno **RAL 6020**
 Maniglione **HRB-800**
 Rosetta **ESC-3**
 Tipo Vetro **Opaco SGM**
 Accessori **Cassetta della posta integrata**



Design 521 con telaio a vista

Modello **RD80**
 Colore Esterno **RAL 7043**
 Maniglione **H45R-1400**
 Rosetta **ESC-3**
 Tipo Vetro **Decorazione Specifica SGP**



Design 601

Modello **RD100**
Colore Esterno **RAL 6012**
Maniglione **H45S-1400**
Rosetta **ESC-3**
Tipo Vetro **Opaco SGM**
Applicazione **In acciaio a filo**



Design 607

Modello **RD100**
Colore Esterno **RAL 4007**
Maniglione **H45R-1400**
Rosetta **ESC-3**
Tipo Vetro **Opaco SGM**
Applicazione **In acciaio a filo**
Letture impronte **FSC3**



Design 609

Modello **RD100**
Colore Esterno **RAL 7039**
Maniglione **H45R-500**
Rosetta **ESC-3**
Tipo Vetro **Opaco SGM**
Applicazione **In acciaio a filo**



18 A

Design 614

Modello **RD80**

Colore Esterno **RAL 7016**

Maniglione **H90R-800**

Rosetta **ESC-2**

Tipo Vetro **Trasparente SGC**

Applicazione **In acciaio a filo**

Design 613

Modello **RD100**

Colore Esterno **RAL 7021**

Maniglione **H90R-800**

Rosetta **ESC-3**

Tipo Vetro **Opaco SGM**

Applicazione **In acciaio a filo**





Design 602

Modello **RD100**
 Colore Esterno **RAL 7043 + RAL 7034**
 Maniglione **H90R-1600**
 Rosetta **ESC-3**
 Tipo Vetro **Opaco SGM**
 Applicazione **In acciaio a filo**



Design 611

Modello **RD80**
 Colore Esterno **RAL 4007**
 Maniglione **H90S-1800**
 Rosetta **ESC-3**
 Tipo Vetro **Opaco SGM**
 Applicazione **In acciaio a filo**



Design 612

Modello **RD80**
 Colore Esterno **RAL 5008**
 Maniglione **H90R-1600**
 Rosetta **ESC-3**
 Tipo Vetro **Decorazione Specifica SGP**
 Applicazione **In acciaio a filo**



Design 615

Modello **RD80**
Colore Esterno **RAL 8024**
Maniglione **H90R-1400**
Rosetta **ESC-3**
Tipo Vetro **Opaco SGM**
Applicazione **In acciaio a filo**



Design 616

Modello **RD80**
Colore Esterno **RAL 5001**
Maniglione **H90R-1400**
Rosetta **ESC-3**
Tipo Vetro **Opaco SGM**
Applicazione **In acciaio a filo**



Design 618

Modello **RD100**
Colore Esterno **RAL 6013**
Maniglione **H90R-1400**
Rosetta **ESC-3**
Tipo Vetro **Opaco SGM**
Applicazione **In acciaio a filo**



Design personalizzato

Modello **RD80**

Colore Esterno **RAL 7016**

Maniglione **H90R-1400**

Rosetta **ESC-3**

Tipo Vetro **Opaco SGM**

Applicazione **In acciaio a filo**



Design 635

Modello **RD80**

Colore Esterno **RAL 7016**

Maniglione **H90S-500**

Rosetta **ESC-3**

Tipo Vetro **Opaco SGM**

Applicazione **In acciaio a filo**



Design 625

Modello **RD80**
 Colore Esterno **RAL 8024**
 Maniglione **H90R-1400**
 Rosetta **ESC-3**
 Tipo Vetro **Opaco SGM**
 Applicazione **In acciaio a filo**



Design 628

Modello **RD80**
 Colore Esterno **RAL 8019**
 Maniglione **H45S-500**
 Rosetta **ESC-2**
 Tipo Vetro **Opaco SGM**
 Applicazione **In acciaio a filo**



Design 634

Modello **RD80**
 Colore Esterno **RAL 7026**
 Maniglione **H90R-1400**
 Rosetta **ESC-3**
 Tipo Vetro **Opaco SGM**
 Applicazione **In acciaio a filo**



Design 637

Modello **RD80**
Colore Esterno **RAL 7021**
Maniglione **H90R-1400**
Rosetta **ESC-2**
Tipo Vetro **Opaco SGM**
Applicazione **In acciaio a filo**



Design 639

Modello **RD80**
Colore Esterno **RAL 6020**
Maniglione **H90R-1400**
Rosetta **ESC-3**
Tipo Vetro **Opaco SGM**
Applicazione **In acciaio a filo**
Lettoce impronte **FSC3**



Design 640

Modello **RD80**
Colore Esterno **RAL 7001**
Maniglione **H90R-1400**
Rosetta **ESC-2**
Tipo Vetro **Opaco SGM**
Applicazione **In acciaio a filo**
Piastra **Liscia**



Design personalizzato

Modello **RD80**

Colore Esterno **RAL 3003**

Maniglione **H45R-500**

Rosetta **ESC-3**

Tipo Vetro **Opaco SGM**

Applicazione **In acciaio a filo**



Design 647

Modello **RD80**

Colore Esterno **RAL 7024**

Maniglione **H45R-500**

Rosetta **ESC-2**

Tipo Vetro **KathedRAL Klein**

Applicazione **In acciaio a filo**

Piastra **Liscia**



Design 642

Modello **RD100**
 Colore Esterno **RAL 6028**
 Maniglione **H90R-1400**
 Rosetta **ESC-3**
 Tipo Vetro **Opaco SGM**
 Applicazione **In acciaio a filo**



Design 643

Modello **RD100**
 Colore Esterno **RAL 5013**
 Maniglione **H90R-1400**
 Rosetta **ESC-3**
 Tipo Vetro **Opaco SGM**
 Applicazione **In acciaio a filo**
 Lettore impronte **FSC3**



Design 648

Modello **RD80**
 Colore Esterno **RAL 7048**
 Maniglione **H90R-1400**
 Rosetta **ESC-3**
 Tipo Vetro **Smerigliato**
 Applicazione **In acciaio a filo**



Design 654

Modello **RD100**
Colore Esterno **RAL 7024**
Maniglione **H90R-1800**
Rosetta **ESC-3**
Tipo Vetro **Smerigliato**
Applicazione **In acciaio a filo**



Design 655

Modello **RD100**
Colore Esterno **RAL 6020**
Maniglione **H90S-1800**
Rosetta **ESC-3**
Tipo Vetro **Opaco SGM**
Applicazione **In acciaio a filo**
Lettore impronte **FSC3**



Design 659

Modello **RD100**
Colore Esterno **RAL 7026**
Maniglione **H90R-500**
Rosetta **ESC-3**
Tipo Vetro **Opaco SGM**
Applicazione **In acciaio a filo**



Design 649

Modello RD80

Colore Esterno RAL 6020

Maniglione H90R-1400

Rosetta ESC-2

Tipo Vetro Decorazione Specifica SGP

Applicazione In acciaio a filo

Decoro Intaglio



Design 801

Modello **RD80**
Colore Esterno **RAL 9007 + RAL 9016**
Maniglione **H90S40B-500**
Rosetta **ESC-3**
Tipo Vetro **Trasparente SGC**
Applicazione **In acciaio a filo**
Decoro **Intaglio**



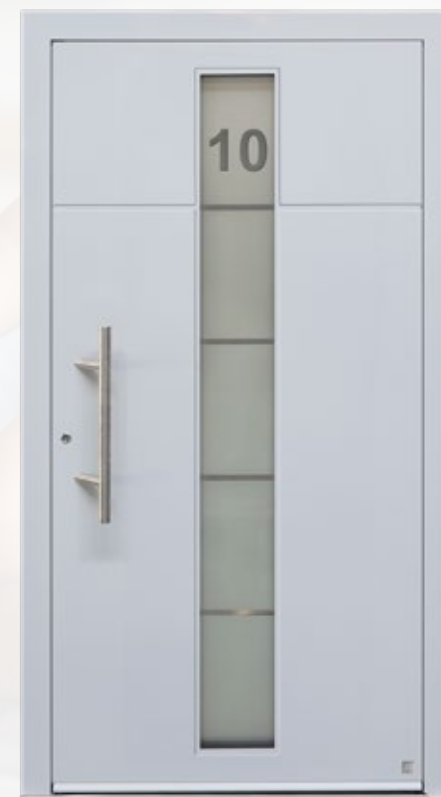
Design 702

Modello **RD100**
 Colore Esterno **RAL 7000**
 Maniglione **H90S-1400**
 Rosetta **ESC-3**
 Tipo Vetro **Opaco SGM**
 Applicazione **In acciaio a filo**
 Decoro **Intaglio**



Design 706

Modello **RD100**
 Colore Esterno **RAL 9007**
 Maniglione **H45R-500**
 Rosetta **ESC-3**
 Tipo Vetro **Opaco SGM**
 Applicazione **In acciaio a filo**
 Decoro **Intaglio**



Design 707

Modello **RD80**
 Colore Esterno **RAL 9016**
 Maniglione **H45R-500**
 Rosetta **ESC-3**
 Tipo Vetro **Smerigliato**
 Applicazione **In acciaio a filo**
 Decoro **Intaglio**



Design 701

Modello **RD100**
 Colore Esterno **RAL 7043**
 Maniglione **H45R-500**
 Rosetta **ESC-3**
 Tipo Vetro **Smerigliato**
 Applicazione **In acciaio a filo**
 Decoro **Intaglio**



Design 703

Modello **RD100**
 Colore Esterno **RAL 7024**
 Maniglione **H90RB-800**
 Rosetta **ESC-3**
 Tipo Vetro **Smerigliato**
 Applicazione **In acciaio a filo**
 Decoro **Intaglio**
 Lettore impronte **FSC3**



Design 705

Modello **RD100**
 Colore Esterno **RAL 7048**
 Maniglione **H90RB-800**
 Rosetta **ESC-3**
 Tipo Vetro **Smerigliato**
 Applicazione **In acciaio a filo + Golden Oak**
 Decoro **Intaglio**



Design 704

Modello **RD80**

Colore Esterno **RAL 7039**

Maniglione **H90S40B-500**

Rosetta **ESC-3**

Tipo Vetro **Smerigliato**

Applicazione **In acciaio a filo**

Decoro **Intaglio**



Design personalizzato

Modello **RD80**
Colore Esterno **RAL 7033 + RAL 3005**
Maniglione **H45S-1600**
Rosetta **ESC-3**
Tipo Vetro **Opaco SGM**
Applicazione **In acciaio a filo**



Design 401

Modello **RD80**
 Colore Esterno **RAL 7016 + RAL 3005**
 Maniglione **H90R-1400**
 Rosetta **ESC-3**
 Tipo Vetro **Opaco SGM**
 Applicazione **In acciaio a filo**



Design 802

Modello **RD80**
 Colore Esterno **RAL 7024 + RAL 6020**
 Maniglione **H90S-1800**
 Rosetta **ESC-3**
 Tipo Vetro **Opaco SGM**
 Applicazione **In acciaio a filo**



Design 803

Modello **RD100**
 Colore Esterno **RAL 7048 + RAL 3005**
 Maniglione **H90R-1400**
 Rosetta **ESC-3**
 Tipo Vetro **Opaco SGM**
 Applicazione **In acciaio a filo**

da



Design 902

Modello **RD100**
Colore Esterno **RAL 7024**
Maniglione **H90R-1200**
Rosetta **ESC-3**
Tipo Vetro **Smerigliato**
Decoro **Intagliato**

da



Design 905

Modello **RD100**
Colore Esterno **RAL 6025 + RAL 7010**
Maniglione **H45R-800**
Rosetta **ESC-3**
Tipo Vetro **Smerigliato**
Applicazione **In acciaio a filo**

da



Design 908

Modello **RD100**
Colore Esterno **RAL 7043 + RAL 7006**
Maniglione **H90R-1800**
Rosetta **ESC-3**
Tipo Vetro **Smerigliato**
Applicazione **In acciaio a filo**
Lettoce impronte **FSC3**
Piastra **Liscia**



Design 909

Modello **RD100**

Colore Esterno **RAL 7016 + RAL 9016**

Maniglione **H90RB-1400**

Rosetta **ESC-3**

Lettore impronte **FSC1**

Tipo Vetro **Smerigliato**

Applicazione **In acciaio a filo**

Decoro **Intaglio**

Piastra **Liscia**



Design 1004

Modello **RD100**
Colore Esterno **RAL 7016**
Maniglione **H90R-1400**
Rosetta **ESC-3**
Rivestimento effetto **Cemento**



Design 1006

Modello **RD80**
Colore Esterno **RAL 7016**
Maniglione **H90R-1400**
Rosetta **ESC-3**
Rivestimento effetto **Cemento**
Tipo Vetro **Opaco SGM**



Design 1001

Modello **RD80**

Colore Esterno **RAL 7016**

Maniglione **Inlaid+rivestimento effetto cemento**

Rosetta **ESC-3**

Applicazione **In acciaio a filo**

Rivestimento effetto **Cemento**



Design 1020

Modello **RD100**

Colore Esterno **RAL 7016**

Maniglione **H90S-1600**

Rosetta **ESC-3**

Applicazione **In acciaio a filo**

Rivestimento effetto **Corten**



Design 1022

Modello **RD80**
Colore Esterno **RAL 7016**
Maniglione **H90R-1400**
Rosetta **ESC-3**
Rivestimento effetto **Corten**



Design 1029

Modello **RD100**
Colore Esterno **RAL 7016**
Maniglione **H90S-500**
Rosetta **ESC-3**
Rivestimento effetto **Corten**
Tipo Vetro **Opaco SGM**
Applicazione **In acciaio a filo**



Design 1041

Modello **RD80**
Colore Esterno **RAL 7016**
Maniglione **H90R-1400**
Rosetta **ESC-3**
Rivestimento effetto **Legno**



Design 1043

Modello **RD100**
Colore Esterno **RAL 7016**
Maniglione **H90S40B-800**
Rosetta **ESC-3**
Rivestimento effetto **Legno**



Design 1031

Modello **RD80**

Colore Esterno **RAL 7016**

Maniglione **H90S-1800**

Rosetta **ESC-3**

Letture impronte **FSC3**

Applicazione **In acciaio a filo**

Rivestimento effetto **Legno**

Tipo Vetro **Opaco SGM**



Design 1055

Modello **RD100**

Colore Esterno **RAL 7016**

Maniglione **Inlaid-1800+LED+Corten image panel**

Rosetta **ESC-3**

Tipo Vetro **Colorato Grey SGT-G**

Rivestimento effetto **Corten+Vetro**



Design 1050

Modello **RD100**
Colore Esterno **RAL 7016**
Maniglione **H90S40-1400**
Rosetta **ESC-3**
Rivestimento in **vetro lucido**



Design 1052

Modello **RD100**
Colore Esterno **RAL 7016**
Maniglione **H90S40-1400**
Rosetta **ESC-3**
Rivestimento in **vetro lucido**
Tipo Vetro **Colorato Grey SGT-G**



Design CLS 6WB

Modello **RD80**
Colore Esterno **RAL 5025**
Maniglione **HLS 01**
Tipo Vetro **Opaco SGM**
Decoro **Intaglio**



Design CLS 8W

Modello **RD100**
Colore Esterno **RAL 9022**
Maniglione **H45S-500**
Rosetta **ESC-3**
Tipo Vetro **Opaco SGM**
Decoro **Intaglio**



Design CLS 9W

Modello **RD80**
Colore Esterno **RAL 7033**
Maniglione **H45S-500**
Rosetta **ESC-3**
Tipo Vetro **Opaco SGM**
Decoro **Intaglio**



Design personalizzato

Modello **RD80**

Colore Esterno **RAL 9022**

Maniglione **H45R-500**

Rosetta **ESC-2**

Lettore impronte **FSC3**

Tipo Vetro **Colorato Grey SGT-G**

Decoro **Intaglio**



Design personalizzato

Modello **RD80**

Colore Esterno **Golden Oak**

Maniglione **H90R-500**

Rosetta **ESC-1**

Tipo Vetro **Colorato Grey SGT-G**

Applicazione **In acciaio a filo**

Piastra **Liscia**

VERSIONI SIMIL LEGNO

Design 641
Modello RD80



Golden Oak

Design 507
Modello RD100



Old Oak

Design 126
Modello RD67



Winchester



Design personalizzato

Modello **RD80**

Colore Esterno **RAL 7016**

Maniglione **H90WD/G-1200**

Rosetta **ESC-3**

Tipo Vetro **Smerigliato**

Applicazione **In acciaio a filo+Golden Oak**

Decoro **Intaglio**

DOPIA ANTA



Design personalizzato

Modello **RD80**

Colore Esterno **RAL 9005**

Maniglione **H90R-1400**

Rosetta **ESC-2**

Tipo Vetro **Trasparente SGC**

Applicazione **In acciaio a filo**

Decoro **Intaglio**

Design disponibili*



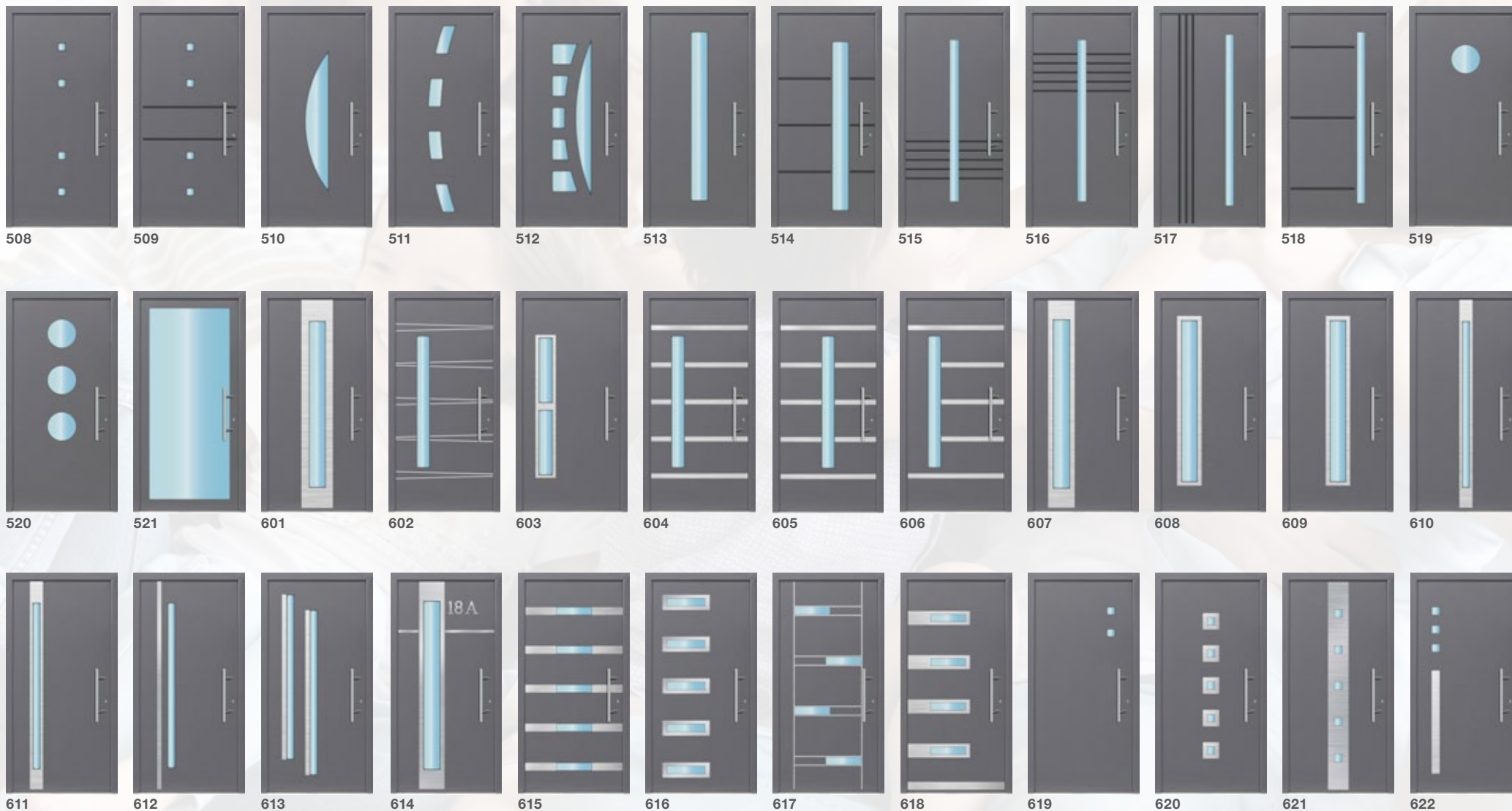
200 201 202 203 204 205 206 207 208 209 210 211



304 305 306 307 308 309 310 311 312 313 314 315



316 317 318 401 402 501 502 503 504 505 506 507

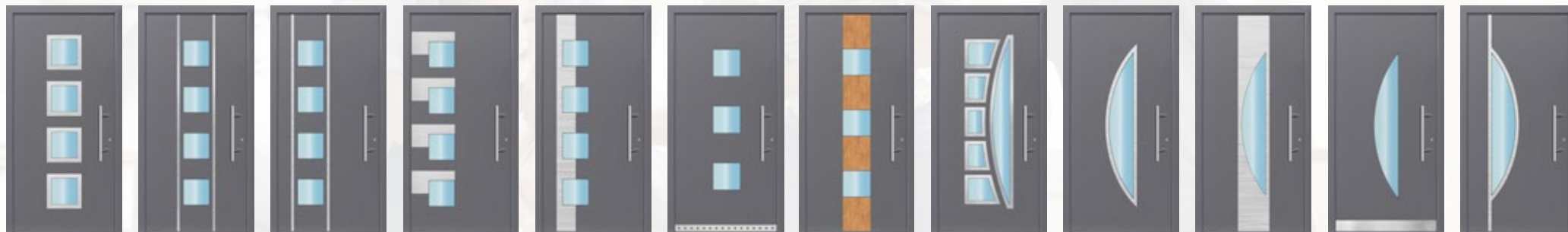


*puoi modificare il design secondo le tue esigenze

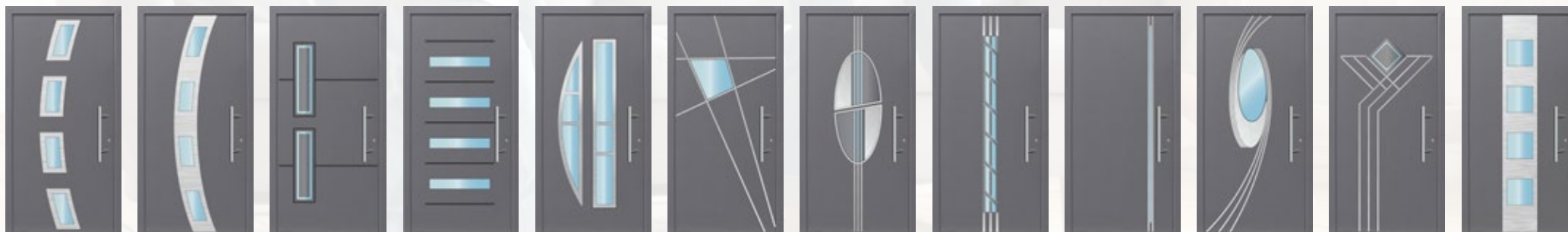
Design disponibili*



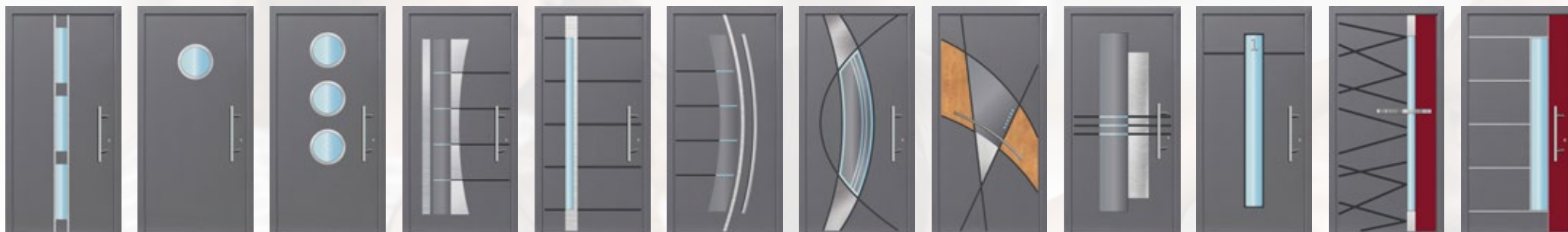
623 624 625 626 627 628 629 630 631 632 633 634



635 636 637 638 639 640 641 642 643 644 645 646



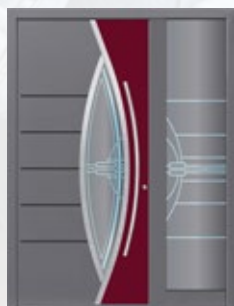
647 648 649 650 651 652 653 654 655 656 657 658



659 660 661 701 702 703 704 705 706 707 801 802



803 901 902 903 904 905 906 907 908



909

*puoi modificare il design secondo le tue esigenze

Design esclusivi



1000 1001 1002 1003 1004 1005 1006 1007 1008 1009 1010 1011



1012 1020 1021 1022 1023 1024 1025 1026 1027 1028 1029 1030



1031 1032 1040 1041 1042 1043 1044 1045 1046 1050 1051 1052



1053

1054

1055

Design Classic*



CLS 1

CLS 1W

CLS 2

CLS 3

CLS 4

CLS 4WA

CLS 4WB

CLS 5

CLS 5WA

CLS 5WB

CLS 6



CLS 6WA

CLS 6WB

CLS 7

CLS 7W

CLS 8

CLS 8W

CLS 9

CLS 9W

CLS 10

CLS 10W

CLS 11

*puoi modificare il design secondo le tue esigenze

Il configuratore del portoncino studiato **per le tue esigenze**

Il configuratore è stato progettato per assisterti nella scelta del portoncino più idoneo alle tue esigenze. Con la sua semplice interfaccia, navigare tra i vari design, colori, e opzionali aggiuntivi ti regalerà un'esperienza indimenticabile.



www.ryternaentry.it



www.ryternaentry.doorconfigurator.com



Scelte:

- ✦ Modello porta
- ✦ Tipologia
- ✦ Composizione
- ✦ Personalizzazione
- ✦ Colori
- ✦ Tipologia di vetro
- ✦ Design
- ✦ Accessori
- ✦ Accessori di sicurezza
- ✦ Profili di finitura





Design personalizzato

Modello **RD80**

Colore Esterno **RAL 7016**

Maniglione **H90R-1200**

Rosetta **ESC-3**

Applicazione **In acciaio a filo**

DESIGN



ABBINATO

Design personalizzato

Garage Modello **ALUMAX**

Colore Esterno **RAL 7016**

Surface **Liscia**

Applicazione **Custom Decoro**



Design personalizzato

Garage Modello **ALUMAX**

Colore Esterno **RAL 9005**

Surface **Liscia**

Decoro **Wood image panel**

Design personalizzato

Modello **RD80**

Colore Esterno **RAL 9005**

Maniglione **H90R-1800**

Tipo Vetro **Opaco SGM**

Rivestimento effetto **Wood**

Design A-01

Garage Modello **SLICK**
Colore Esterno **RAL 7016**
Surface **Liscia**
Applicazione **Custom Decoro**

Design 103

Modello **RD67**
Colore Esterno **RAL 7016**
Maniglione **H45R-1200**
Applicazione **In acciaio a filo**



Design 647

Modello **RD80**

Colore Esterno **RAL 7016**

Maniglione **H90RB-500**

Tipo Vetro **Trasparente SGC**

Applicazione **In acciaio a filo**

Design personalizzato

Garage Modello **SLICK**

Colore Esterno **RAL 7016**

Surface **Liscia**

Applicazione **Custom Decoro**

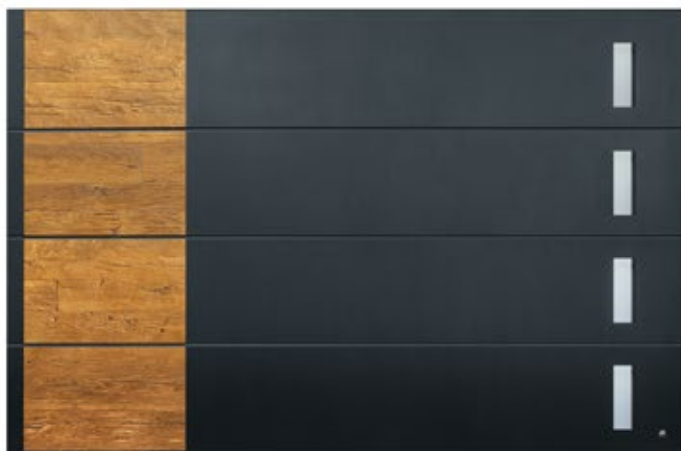


Design 303

Modello **RD80**
Colore Esterno **RAL 7039**
Maniglione **H90R-500**
Decoro **Intaglio**

Colore Esterno **RAL 7039**
Garage Modello **SLICK**
Surface **Liscia**

Coordinato



PORTONI RESIDENZIALI



PORTONCINO INGRESSO



CANCELLI E RECINZIONI

Non è mai stato così facile ottenere un design unico e coordinato. Porta d'ingresso e porta del garage, cancello e recinzione in alluminio dallo stesso produttore. Stesso design, stesso colore, stessa personalizzazione - senza complicazioni.



www.ryternaentry.it



www.ryternaentry.doorconfigurator.com



Ryterna Italia Srl
Via Nobel, 24
30020 Noventa di Piave (VE)

Le immagini in questo catalogo mostrano diverse configurazioni e possono includere accessori aggiuntivi non standard. • **RYTERNA ENTRY** si riserva il diritto di implementare miglioramenti e aggiornare i design senza preavviso. • I colori raffigurati in questa brochure sono illustrativi e possono variare dai colori effettivi del prodotto. • **Tutti i diritti riservati.** • La riproduzione o distribuzione non autorizzata di questo catalogo, in tutto o in parte, è consentita solo con il consenso di **RYTERNA ENTRY**.